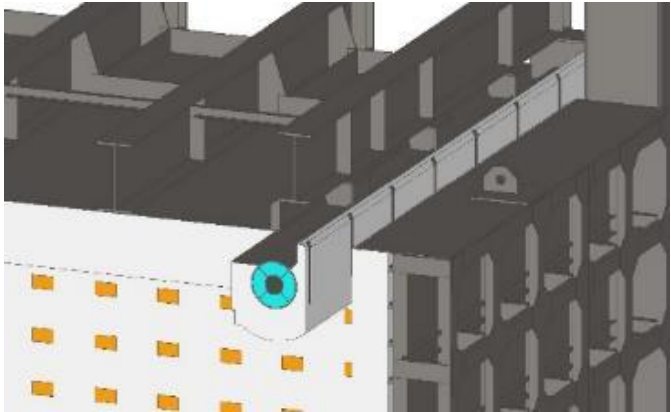



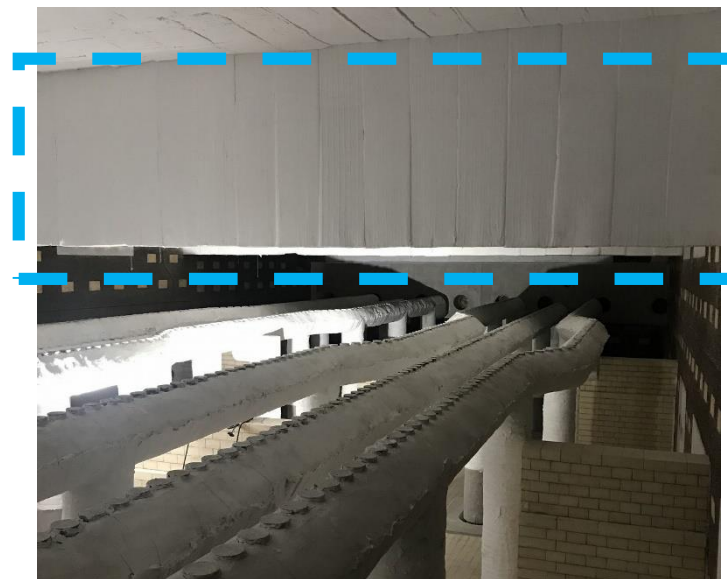
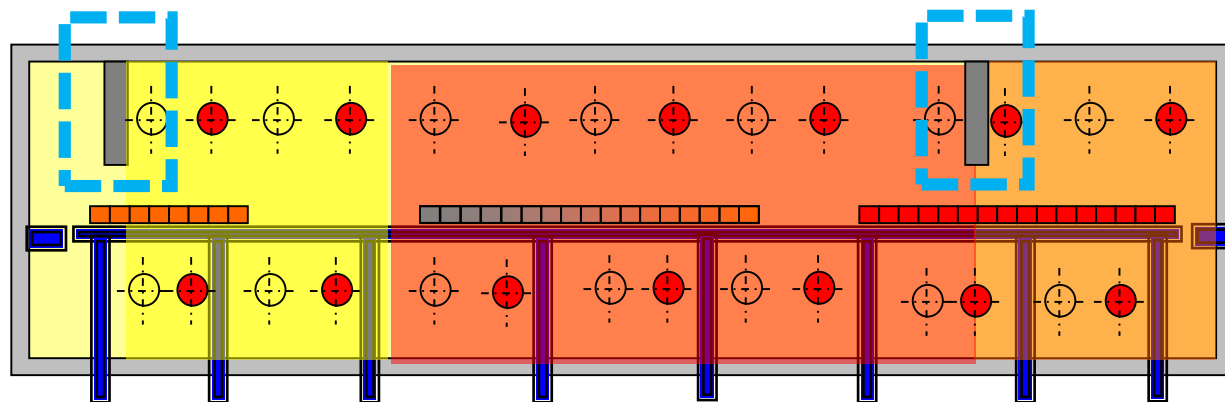
間口リンテルの無水化 …炉体移動式加熱炉などのバッチ式加熱炉

項目	Before	After
概要	 <p data-bbox="766 876 1291 925">不定形耐火材+水冷装置</p>	 <p data-bbox="1589 876 2201 925">高断熱ブロック（水冷装置なし）</p>
水冷損失(kcal/年)	531,144,000	0
熱損失(kWh/年)	617,609	0
CO <sub>2</sub> (ton/年)	127.0	0

LNG換算  
→53,000m<sup>3</sup>  
以上削減

※60ton/chバッチ炉。使用温度：1,280℃

仕切り壁の無水化 …連続加熱炉

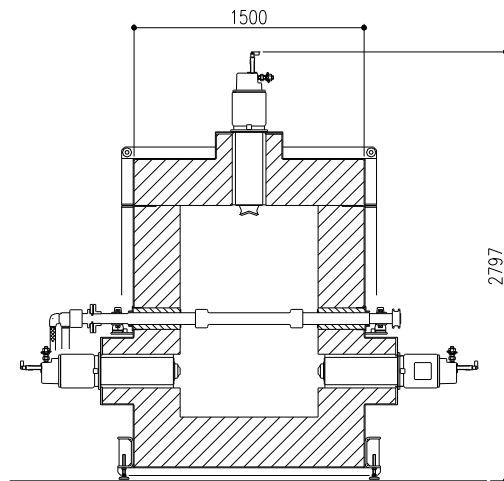
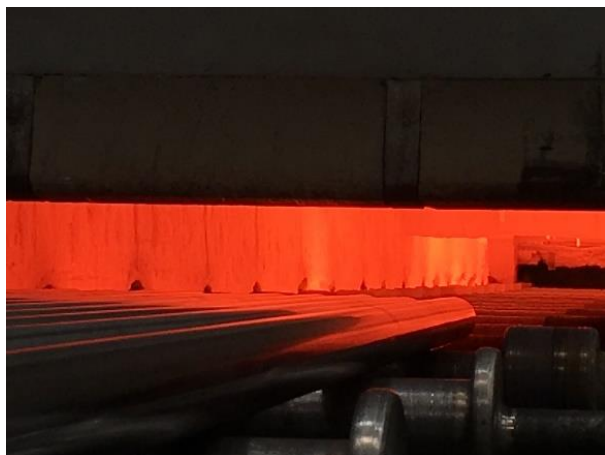


項目	Before	After
水冷損失(kcal/年)	199,950,000	0
水冷損失(kWh/年)	232,500	0
CO <sub>2</sub> (ton/年)	47.8	0

**LNG換算  
→20,000m<sup>3</sup>  
以上削減**

※60t/hWB加熱炉。抽出温度：1,250℃

## ハースローラの無水化 …ローラハース式熱処理炉



ローラハース式熱処理炉（耐熱鋼ローラを使用）

項目	Before	After
熱損失(kcal/年)	1,223,460,000	<b>13,460,000</b>
熱損失(kWh/年)	1,422,628	<b>15,651</b>
CO2(ton/年)	392.9	<b>4.3</b>

▲1,210,000,000 kcal

▲1,406,977kWh

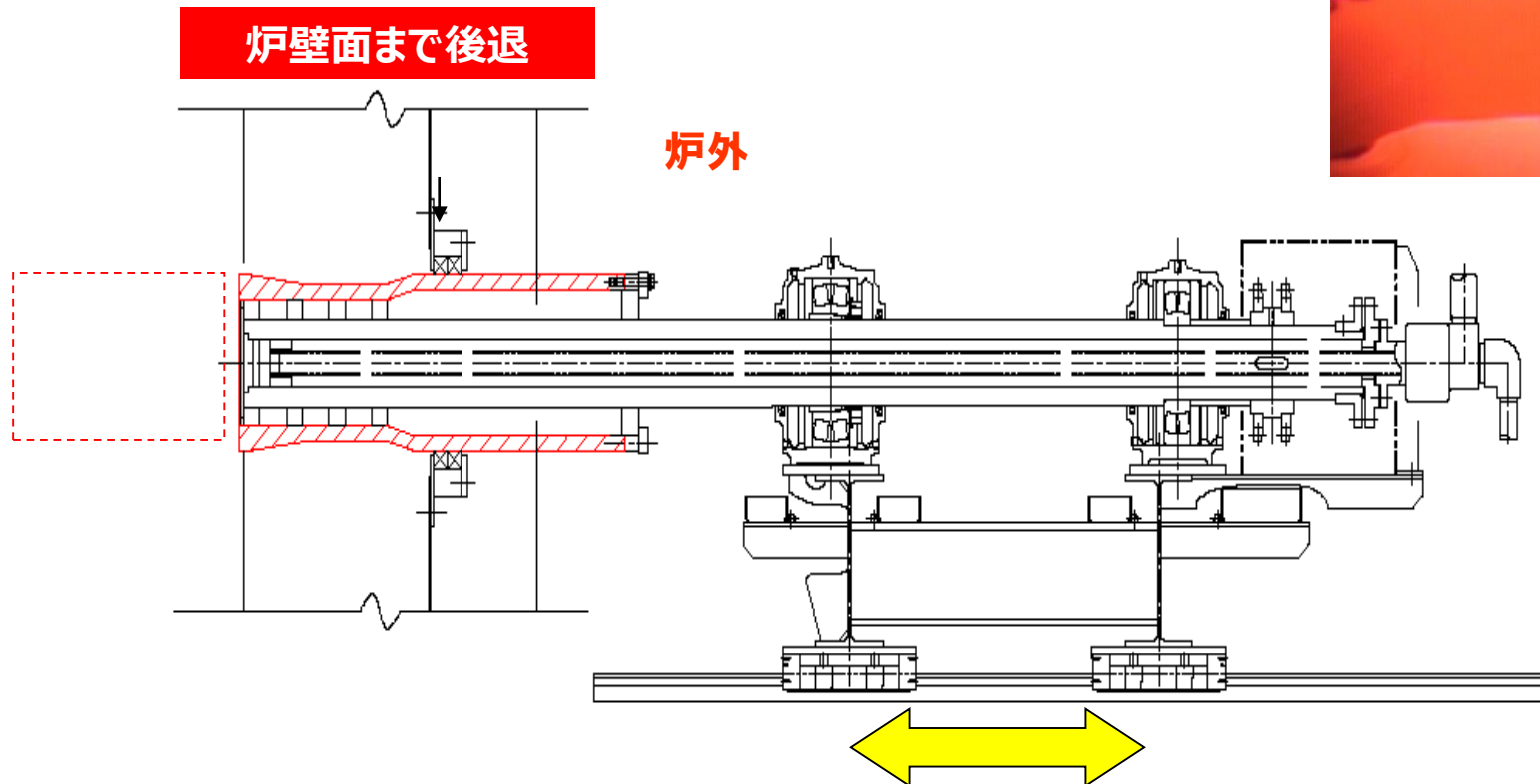
▲388.6ton

※ローラハース式 パイプ熱処理炉。能力：1844kg/h。使用温度：1,060℃

類似事例：

## 抽出ローラ水冷損失低減 ……ウォーキングビーム式加熱炉

耐熱鋼ローラの使用に加え、製品の抽出時以外はローラを炉外待機させることにより、水冷損失を低減します。



ワイヤードブランケットの無水化(炉内スキッドビーム、ポスト断熱強化)・・・連続加熱炉



項目	Before	After
水冷損失(kcal/年)	3,843,750,000	<b>2,720,650,000</b>
水冷損失(kWh/年)	4,469,477	<b>3,163,547</b>
CO2(ton/年)	919.0	<b>650.5</b>

▲1,123,100,000 kcal

▲1,305,930kWh

▲268.5ton

※60t/h WB加熱炉。抽出温度：1,250℃